



**Junta de
Castilla y León**

Consejería de Sanidad

Dirección General de Salud Pública e Investigación,
Desarrollo e Innovación

PROGRAMA DE VIGILANCIA INTEGRADA DE LA GRIPE EN CASTILLA Y LEÓN

Informe temporada 2006-2007

**RED CENTINELA SANITARIA DE CASTILLA Y LEÓN
CENTRO DE GRIPE DE VALLADOLID**



Tasas de incidencia estimada de gripe total y por grupos de edad

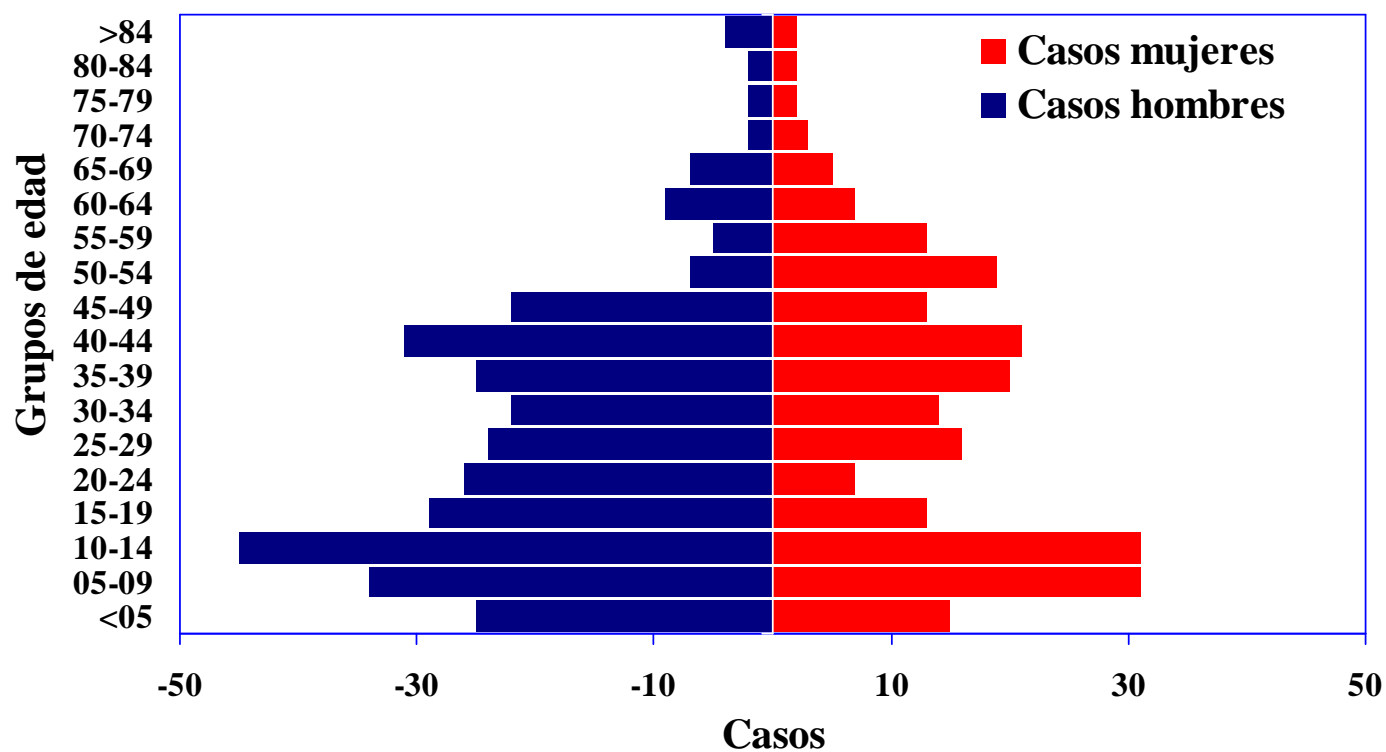
Grupo de edad	Casos	Tasa x 100.000	Tasa Estandarizada x 100.000
De 0 a 4	40	2245	
De 5 a 14	141	4220	
De 15 a 24	75	3358	
De 25 a 44	174	2563	
De 45 a 64	95	1843	
De 65 a 74	17	712	
De 75 y más	14	476	
Total	556	2258	2403



**Junta de
Castilla y León**

Consejería de Sanidad
Dirección General de Salud Pública e Investigación,
Desarrollo e Innovación

Distribución por edad y sexo de los casos de gripe

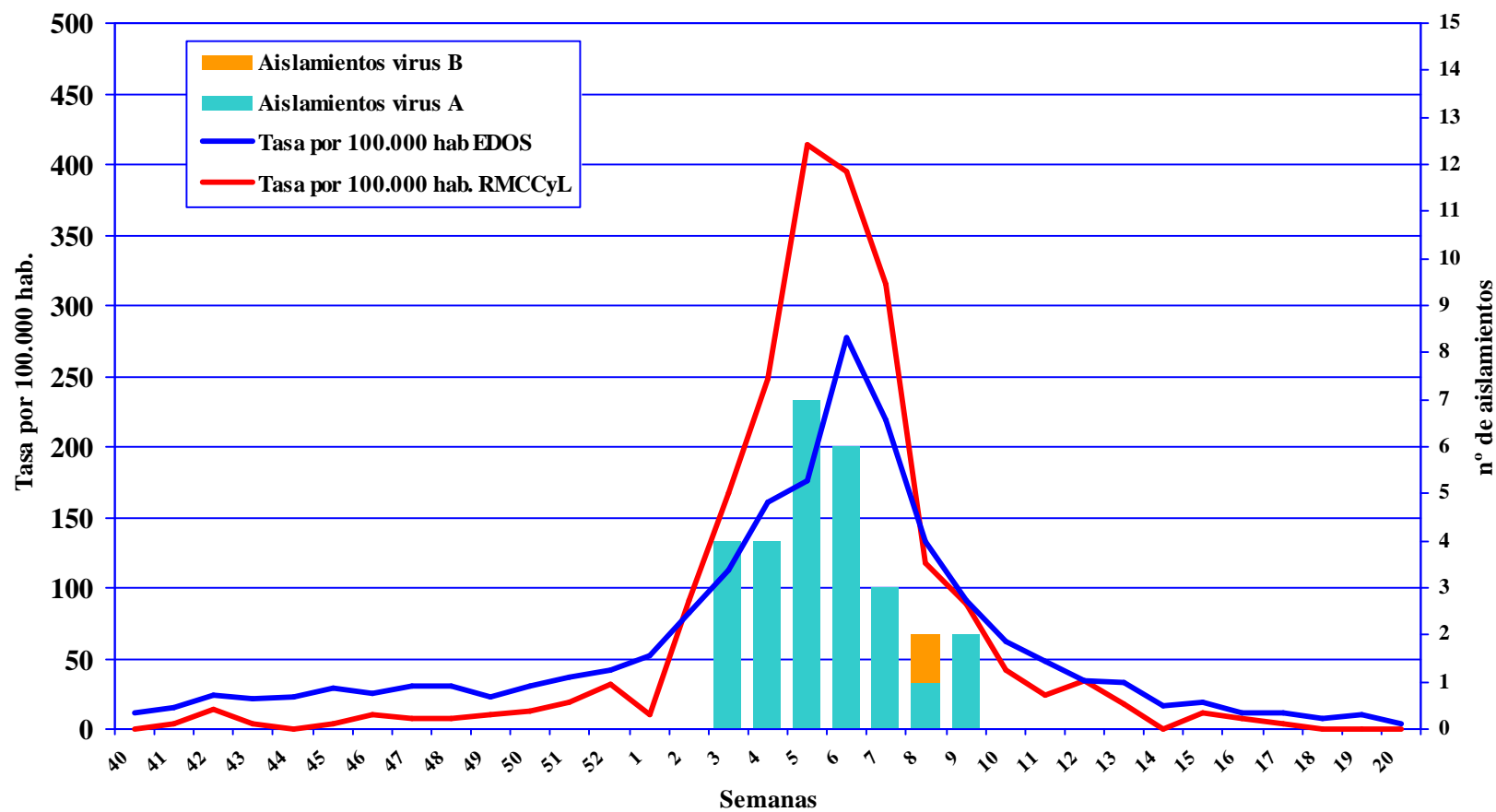




**Junta de
Castilla y León**

Consejería de Sanidad
Dirección General de Salud Pública e Investigación,
Desarrollo e Innovación

Tasas de incidencia semanal y aislamientos virales





Porcentaje de títulos de anticuerpos IH (inhibición de la hemoaglutinación) pre y postvacunales en vacunados de gripe.

TITULOS	PREVACUNALES					POSTVACUNALES				
	H1N1	H3N2	B/Malaysia	B/Malaysia-éter	B/Shanghai-éter	H1N1	H3N2	B/Malaysia	B/Malaysia-éter	B/Shanghai-éter
10	27,8	17,3	57,1	18,8	9,8	6,0	0,8	22,6	3,0	0,8
20	19,5	15,8	15,0	13,5	13,5	10,5	3,8	16,5	3,0	9,0
40	20,3	16,5	10,5	21,8	18,8	14,3	9,8	19,5	12,8	16,5
80	17,3	12,8	11,3	17,3	24,8	24,1	15,8	13,5	15,0	25,6
160	9,8	18,0	4,5	13,5	18,0	17,3	13,5	10,5	18,8	22,6
320	4,5	9,0	0,8	7,5	7,5	18,0	15,8	10,5	12,8	9,8
640	0,8	4,5	0,8	6,0	6,0	9,8	16,5	6,0	14,3	9,0
1280	0	6,0	0	1,5	1,5	0	24,1	0,8	20,3	6,8



**Junta de
Castilla y León**

Consejería de Sanidad

Dirección General de Salud Pública e Investigación,
Desarrollo e Innovación

Tasas de incidencia semanal y aislamientos virales (Temporadas 1996/97-2006/07)

